

EMPREINTE SOCIÉTALE

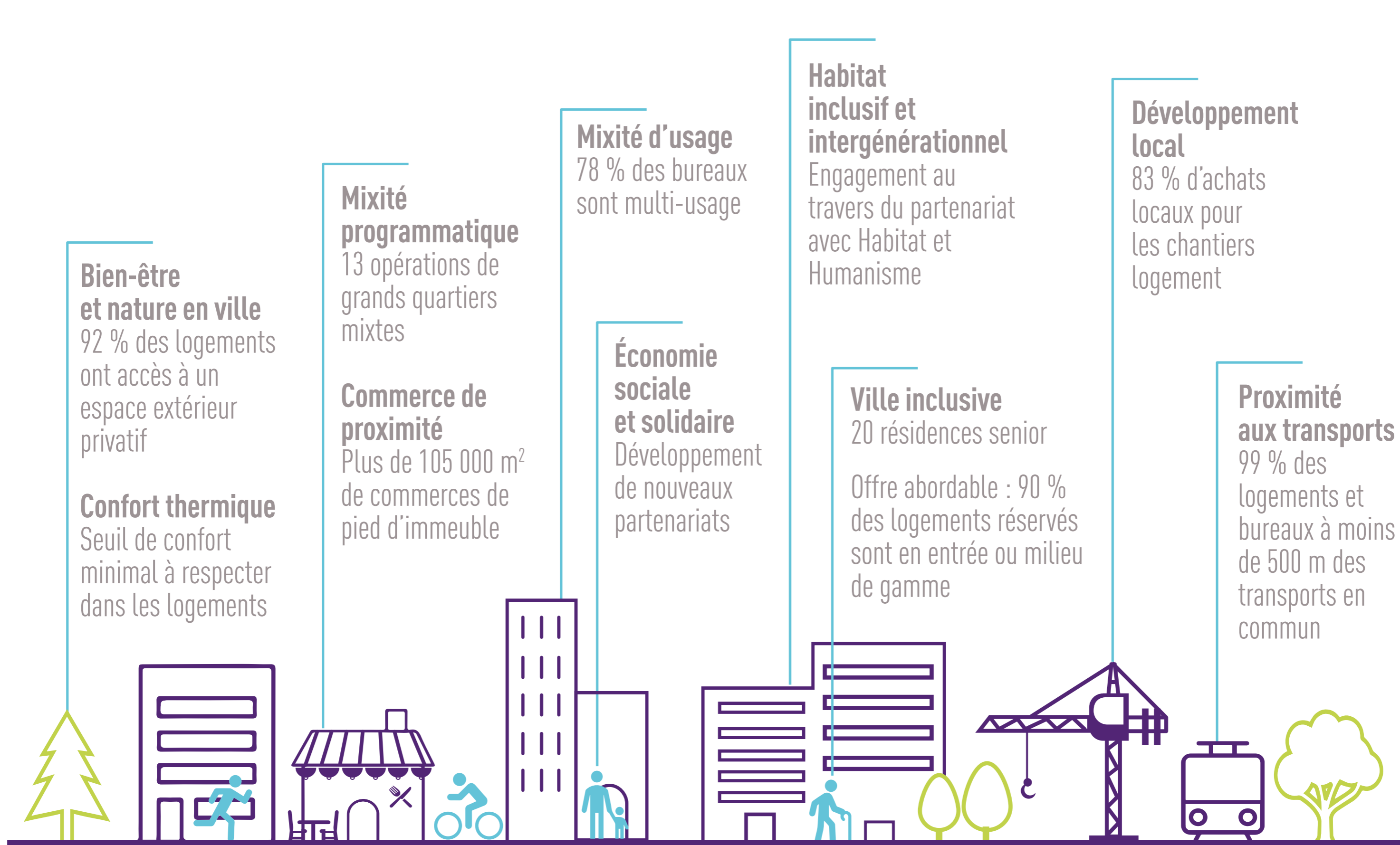


UN IMPACT POSITIF SUR LA VILLE

Pour les villes, Altarea se veut un partenaire responsable avec des projets urbains désirables, soutenant l'emploi et l'économie locale et intégrant une nature utile.

#1

CRÉER DE LA MIXITÉ



#2

SOUTENIR L'EMPLOI

1 = 22

emploi direct d'Altarea en France



emplois soutenus dans l'économie française



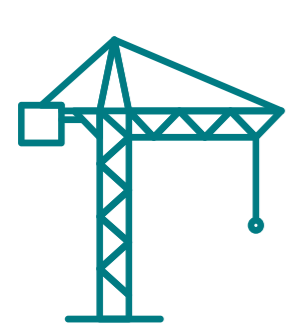
47 000

emplois directement soutenus par l'activité du Groupe en 2020

12 000

emplois dans ses centres commerciaux

PRINCIPAUX SECTEURS SOUTENUS



BÂTIMENT, TRAVAUX PUBLICS
13 000 EMPLOIS



CONSULTING, EXPERTS
4 700 EMPLOIS



SANTÉ, ÉDUCATION, SOCIAL
7 000 EMPLOIS



COMMERCE, NÉGOCE
4 000 EMPLOIS

#3

FAVORISER L'ÉCONOMIE LOCALE

83%

DES ACHATS DE CHANTIERS DE LOGEMENTS SONT LOCAUX (DANS LE DÉPARTEMENT)

Avec un ancrage local réel et des partenariats avec des acteurs du territoire, Altarea contribue au développement de l'économie locale : soutien aux entrepreneurs et start-up locales, soutien aux filières courtes, achats locaux...



Avec sa foncière solidaire SoCo, Altarea aide des entreprises sociales et solidaires à s'implanter et à durer, avec des conditions financières favorables.

#4

RÉINTRODUIRE LA NATURE EN VILLE



UNE DÉMARCHE INTERNE « LA NATURE UTILE »

- Sentiment de bien-être
- Rafraîchissement
- Lieux de détente et loisirs
- Alimentation saine
- Maintien des écosystèmes indispensables au vivant

Faciliter l'intégration des opérations dans un contexte environnemental



1^{er}

centre commercial certifié BiodiverCity® dans le monde

Le Groupe a signé en 2018 une charte qui l'engage à préserver la biodiversité des villes et intégrer le vivant dans tout projet urbain.



WWW.ALTAREA.COM/RSE