

# EMPREINTE SOCIÉTALE

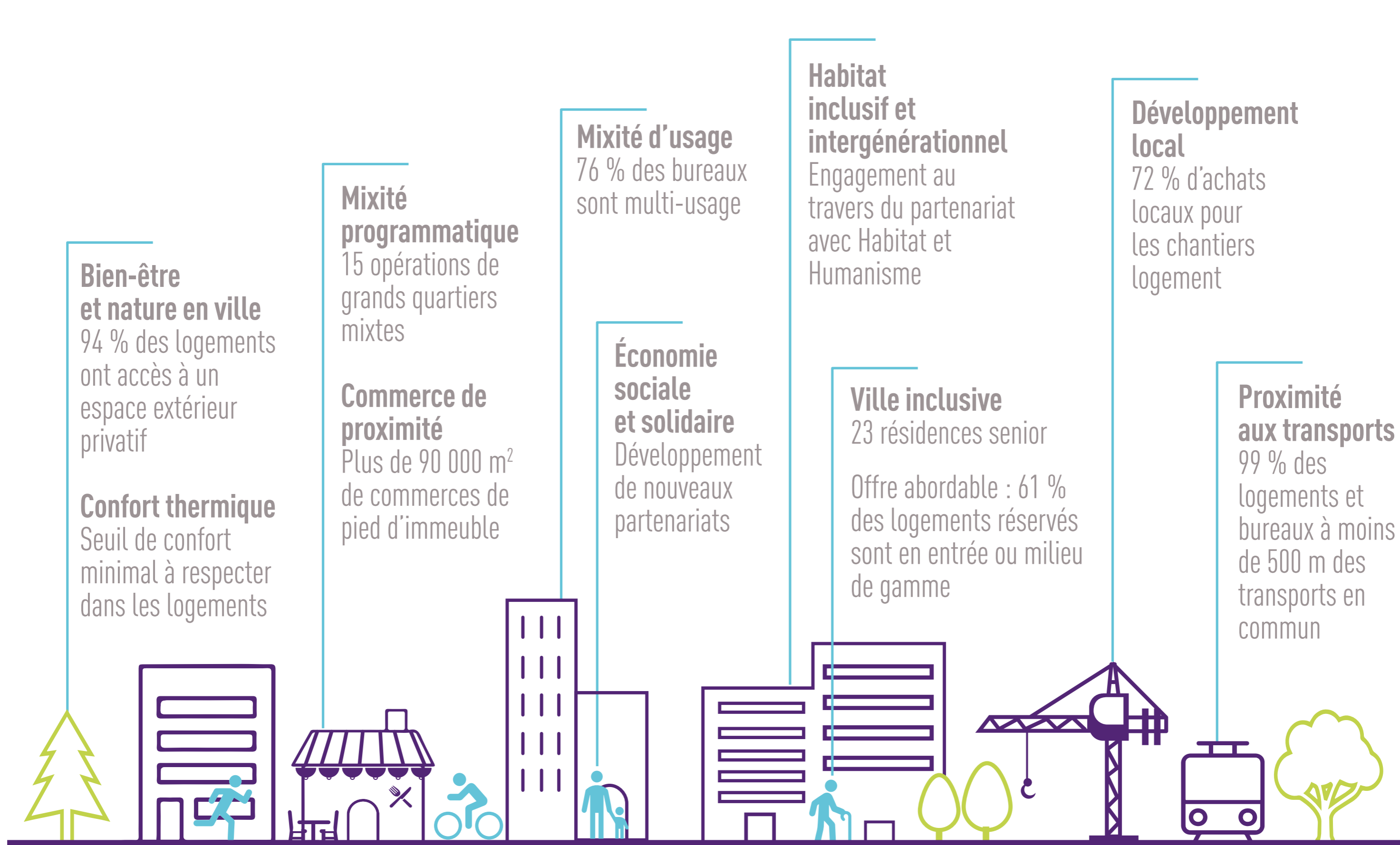


## UN IMPACT POSITIF SUR LA VILLE

Pour les villes, Altarea se veut un partenaire responsable avec des projets urbains désirables et inclusifs, soutenant l'emploi et l'économie locale et intégrant une nature utile.

### #1

#### CRÉER DE LA MIXITÉ



### #2

#### SOUTENIR L'EMPLOI

1 = 22

emploi direct d'Altarea en France



emplois soutenus dans l'économie française



48 500

emplois directement soutenus par l'activité du Groupe

### #3

#### FAVORISER L'ÉCONOMIE LOCALE

12 000

emplois hébergés dans les centres commerciaux d'Altarea

72%

des achats de chantiers de logements sont locaux (dans le département)

Avec un ancrage local réel et des partenariats avec des acteurs du territoire, Altarea contribue au développement de l'économie locale : soutien aux entrepreneurs et start-up locales, soutien aux filières courtes, achats locaux...

### #4

#### SOUTENIR LA VILLE INCLUSIVE

Le Groupe œuvre pour la mixité sociale et intergénérationnelle



habitat et humanisme

15 ans

de partenariat structurant

+700

personnes logées

### #5

#### RÉINTRODUIRE LA NATURE EN VILLE



##### UNE DÉMARCHE INTERNE « LA NATURE UTILE »

- Sentiment de bien-être
- Rafraîchissement
- Lieux de détente et loisirs
- Alimentation saine
- Maintien des écosystèmes indispensables au vivant

Faciliter l'intégration des opérations dans un contexte environnemental



1<sup>er</sup>

centre commercial certifié BiodiverCity® dans le monde

Le Groupe a signé en 2018 une charte qui l'engage à préserver la biodiversité des villes et intégrer le vivant dans tout projet urbain.



WWW.ALTAREA.COM/RSE