

EMPREINTE SOCIÉTALE

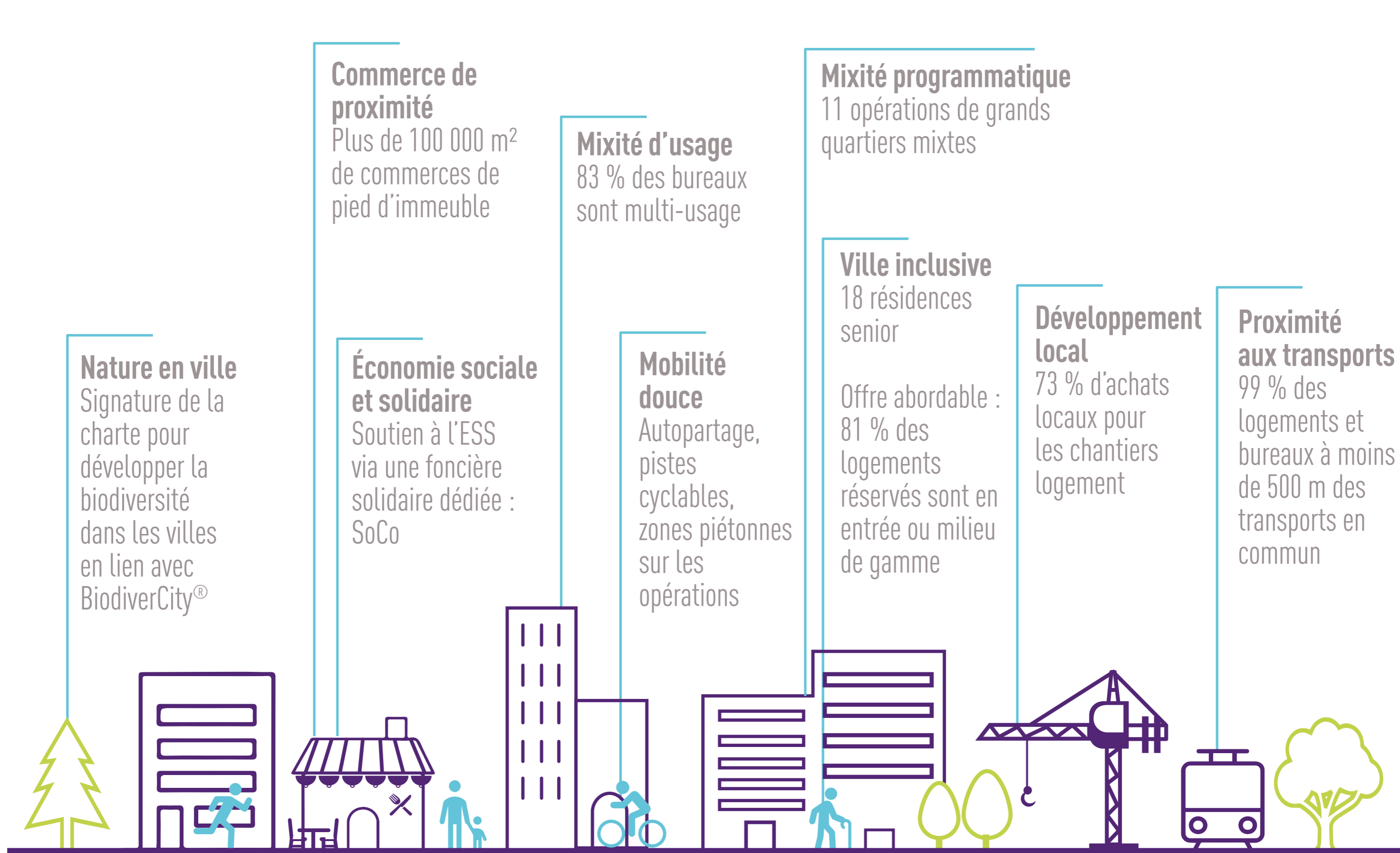


UNE NOUVELLE VISION DE LA VILLE

La vie en ville se réinvente aujourd'hui autour de la proximité, l'intensité des usages, la convivialité, la tranquillité.

#1

CRÉER DE LA MIXITÉ



#2

SOUTENIR L'EMPLOI

1 = 22

emploi direct d'Altarea en France



emplois soutenus dans l'économie française



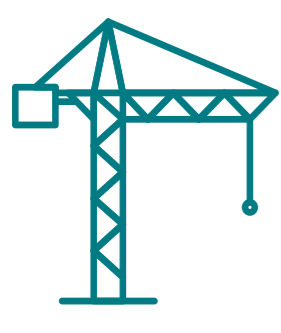
48 500

emplois directement soutenus par l'activité du Groupe en 2018

12 800

emplois dans ses centres commerciaux

PRINCIPAUX SECTEURS SOUTENUS



BÂTIMENT, TRAVAUX PUBLICS
13 400 EMPLOIS



CONSULTING, EXPERTS
4 800 EMPLOIS



SANTÉ, ÉDUCATION, SOCIAL
7 400 EMPLOIS



COMMERCE, NÉGOCE
4 100 EMPLOIS

#3

FAVORISER L'ÉCONOMIE LOCALE

73%

DES ACHATS DE CHANTIERS DE LOGEMENTS SONT LOCAUX (DANS LE DÉPARTEMENT)

Avec un ancrage local réel et des partenariats avec des acteurs du territoire, Altarea contribue au développement de l'économie locale : soutien aux entrepreneurs et start-up locales, soutien aux filières courtes, achats locaux...



Avec sa foncière solidaire SoCo, Altarea aide des entreprises sociales et solidaires à s'implanter et à durer, avec des conditions financières favorables.

#4

RÉINTRODUIRE LA NATURE EN VILLE



LA NATURE EN VILLE REND DES SERVICES :

- Rafraîchissement
- Lieux de détente et loisirs
- Alimentation
- Maintien des écosystèmes indispensables au vivant

Faciliter l'intégration des opérations dans un contexte environnemental



1^{er}

centre commercial certifié BiodiverCity® dans le monde

Le Groupe a signé en 2018 une charte qui l'engage à préserver la biodiversité des villes et intégrer le vivant dans tout projet urbain.



#MakeOurPlanetGreenAgain



WWW.ALTAREA.COM/RSE