

NATURE EN VILLE



RÉINTRODUIRE UNE NATURE UTILE

pour la vie humaine et la biodiversité

RAFRAÎCHISSEMENT

Les végétaux luttent contre les îlots de chaleur



BIODIVERSITÉ

Préservation des écosystèmes et du biotope

CONFORT

+15% de productivité dans un bureau garni de plantes

ALIMENTATION

saine et locale

DIVERTISSEMENT

90% des Français souhaitent un contact quotidien avec le végétal



MAIS LA NATURE EST EN DANGER...



Extinction majeure des espèces, aussi importante que l'extinction des dinosaures



Cela ne touche pas que les tigres et les pandas : **30% des espèces en déclin sont communes**



Disparition des zones arables dans le monde : chaque année, une surface de la taille de l'Italie est artificialisée ou épuisée

LA RÉGLEMENTATION RÉAGIT : Loi Biodiversité



Extinction obligatoire des éclairages la nuit



Zéro pesticide dans les espaces publics



Végétalisation des toitures obligatoire en commerce et dans certaines villes



Perméabilité des parkings obligatoire en commerce



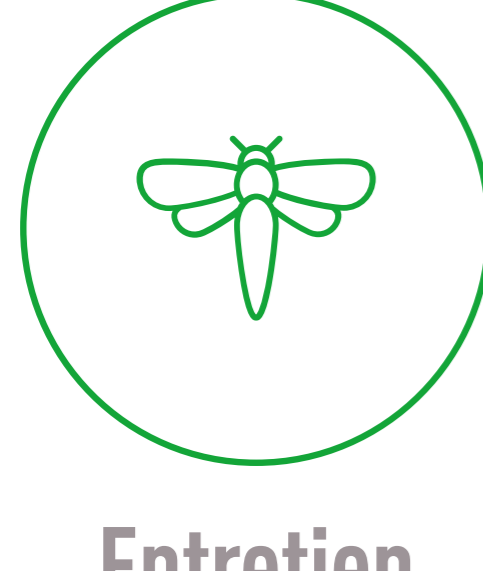
LES BONNES PRATIQUES DANS L'IMMOBILIER



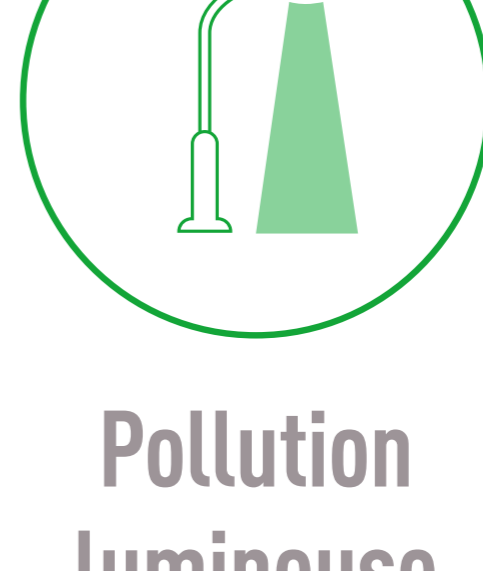
Végétation intégrée (continuité des corridors écologiques)



Végétation locale



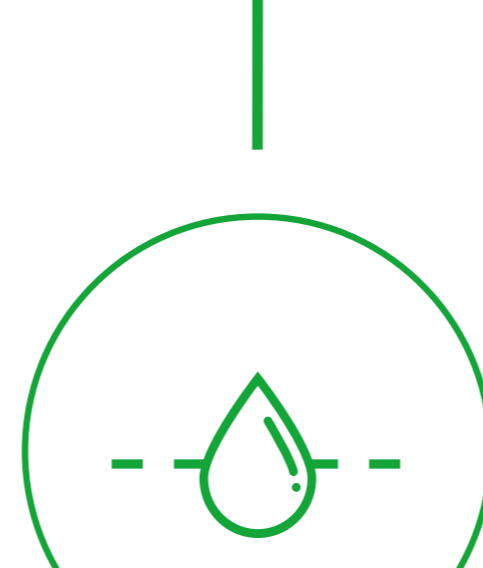
Entretien sans pesticides



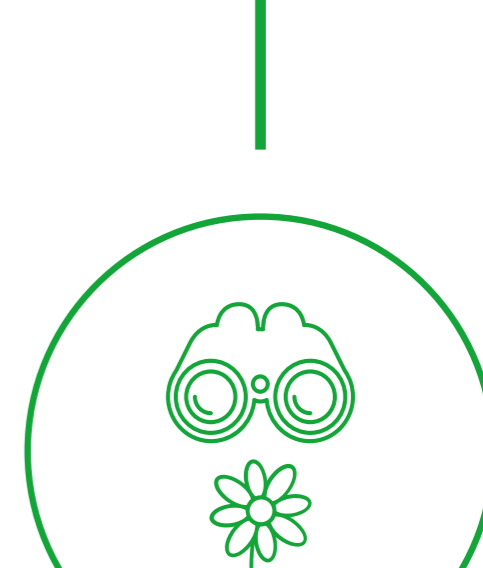
Pollution lumineuse restreinte



Habitats pour la faune locale



Pleine terre ou matériaux perméables au sol



Appropriation par le public (zone d'observations, de repos, de promenade)

Penser l'intégration des enjeux très en amont :



Intervention d'un écologue : identification des éléments à conserver et favoriser



Travail avec des **ONG locales** (protection et sensibilisation)



Éléments venant de la nature dans le design et l'architecture (biophilie)



Démarche complète : label BiodiverCity - CAP3000 est le premier centre commercial labellisé