

# NATURE EN VILLE



## RÉINTRODUIRE UNE NATURE UTILE pour la vie humaine et la biodiversité

### RAFRAÎCHISSEMENT

Les végétaux luttent contre les îlots de chaleur



### BIODIVERSITÉ

Préservation des écosystèmes et du biotope

### CONFORT

+15% de productivité dans un bureau garni de plantes

### ALIMENTATION

saine et locale

### DIVERTISSEMENT

90% des Français souhaitent un contact quotidien avec le végétal



## MAIS LA NATURE EST EN DANGER...



**Extinction majeure des espèces**, aussi importante que l'extinction des dinosaures



Cela ne touche pas que les tigres et les pandas : **30% des espèces en déclin sont communes**



**Disparition des zones arables dans le monde** : chaque année, une surface de la taille de l'Italie est artificialisée ou épuisée

## LA RÉGLEMENTATION RÉAGIT : Loi Biodiversité



**Extinction obligatoire des éclairages la nuit**



**Zéro pesticide dans les espaces publics**



**Végétalisation des toitures obligatoire en commerce et dans certaines villes**



**Perméabilité des parkings obligatoire en commerce**



## LES BONNES PRATIQUES DANS L'IMMOBILIER



### Végétation intégrée

(continuité des corridors écologiques)



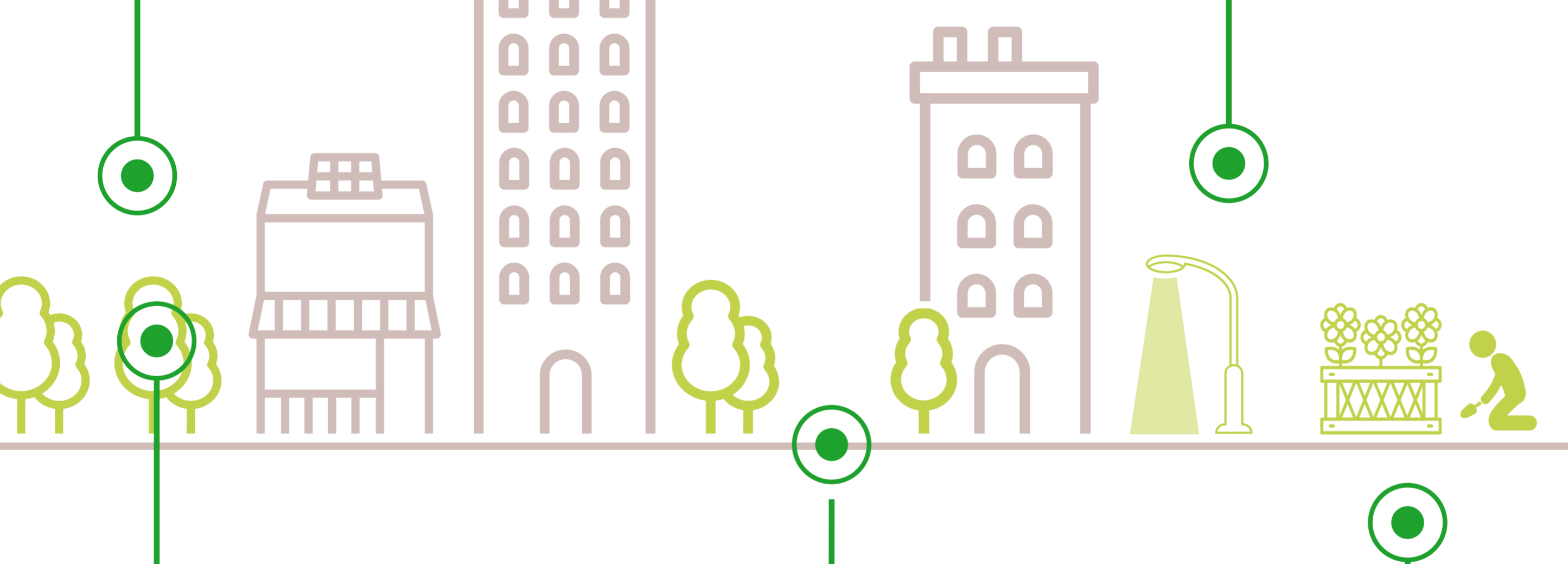
**Végétation locale**



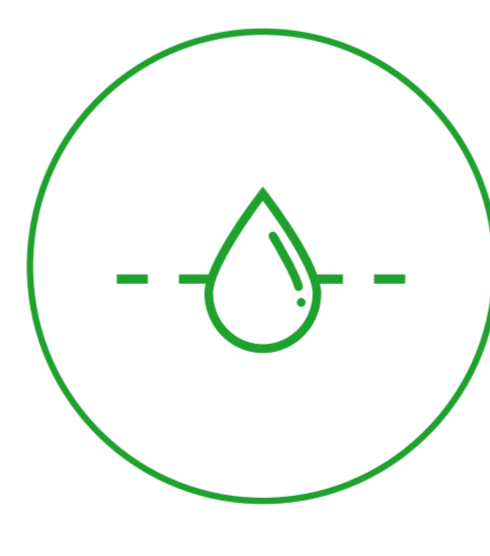
**Entretien sans pesticides**



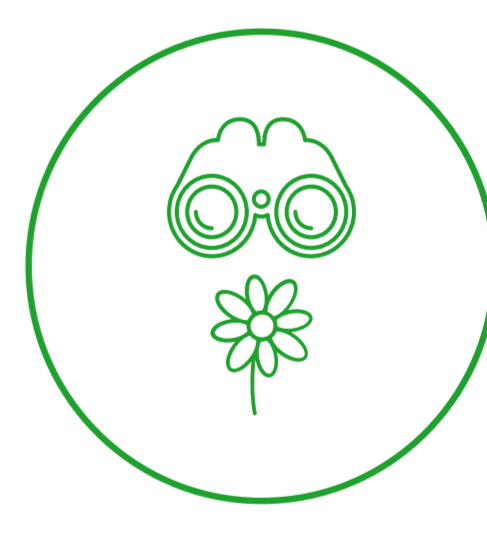
**Pollution lumineuse restreinte**



**Habitats pour la faune locale**



**Pleine terre ou matériaux perméables au sol**



**Appropriation par le public**

(zone d'observations, de repos, de promenade)

## Penser l'intégration des enjeux très en amont :



### Systématiser l'intervention d'un écologue

: identification des éléments à conserver et favoriser



### Travail avec des ONG locales

(protection et sensibilisation)



### Éléments venant de la nature dans le design et l'architecture (biophilie)



### Démarche complète : label BiodiverCity

- CAP3000 est le premier centre commercial labellisé au monde



### Participer aux innovations sectorielles

(ex. CIBI, Biodiversity Impulsion Group...)